

in Midden- en West-Brabant

Iedereen wil veilig wonen. Helaas kan dit niet altijd, bijvoorbeeld door brand, inbraak of ongevallen in huis. Samen met de brandweer, politie en ambulance willen we graag weten wat inwoners van Midden- en West-Brabant doen om veilig te wonen. Aan het gezondheidspanel (N = 2095) van de GGD West-Brabant en de GGD Hart voor Brabant zijn daarom vragen gesteld over veilig wonen. De resultaten van het panelonderzoek zijn weergegeven in deze infographic.

Wat doen panelleden om te zorgen dat hulpverlening er snel kan zijn?



96%

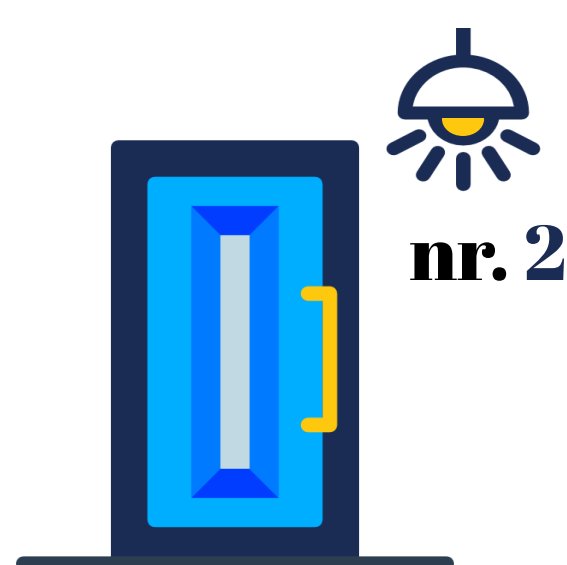
bewaart de sleutels op een vaste plek in huis



91%

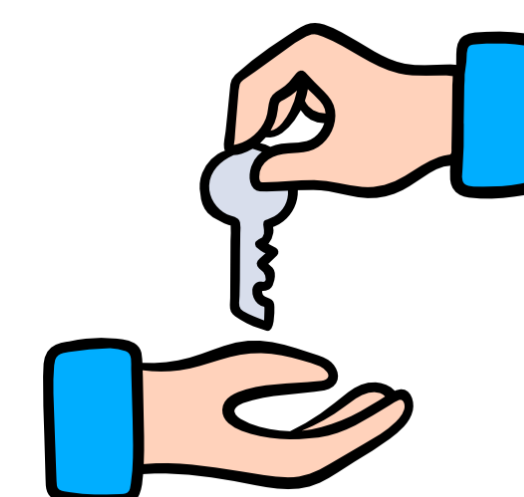
heeft de telefoonnummers van de huisarts, familie en burens bij de hand

Bij 66% is het huisnummer goed zichtbaar in het donker



45%

heeft een sleutel bij de burens liggen



Wat doen panelleden om inbraak te voorkomen?

Buitenverlichting gaat automatisch aan bij beweging



"Elke **10 minuten** wordt er ergens in Nederland ingebroken (meestal overdag). Sluit altijd uw ramen en deuren als u van huis weggaat."

www.maakhetzeniettemakkelijk.nl



Geen ladders en containers om de woning



Waardevolle spullen liggen uit het zicht



Zes op de tien mensen hebben hang- en sluitwerk met een politiekeurmerk

Ziet wie er bij hem of haar aanbelt



15% van de panelleden is niet bekend met het keurmerk

Wat doen panelleden om brand te voorkomen?



"Zet apparatuur écht uit met de aan/uit-schakelaar, laat apparaten niet stand-by staan. Laat geen apparaten (wasdroger, televisie, computer) aanstaan als er niemand thuis is."

www.vrmwb.nl

Wat doen panelleden om vallen in huis te voorkomen?

93% gebruikt een stevig opstapje als hij of zij ergens niet bij kan

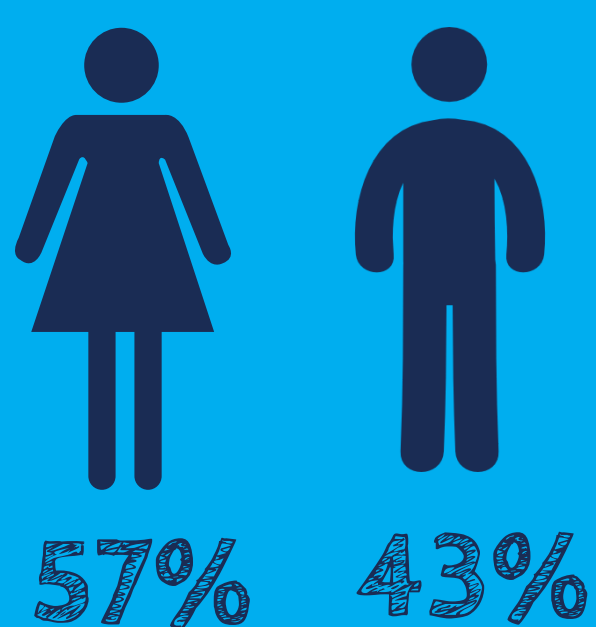
90% heeft ramen die open kunnen zonder dat er een opstapje nodig is

47% van de 65-plussers heeft een antislipmat in de douche of in bad

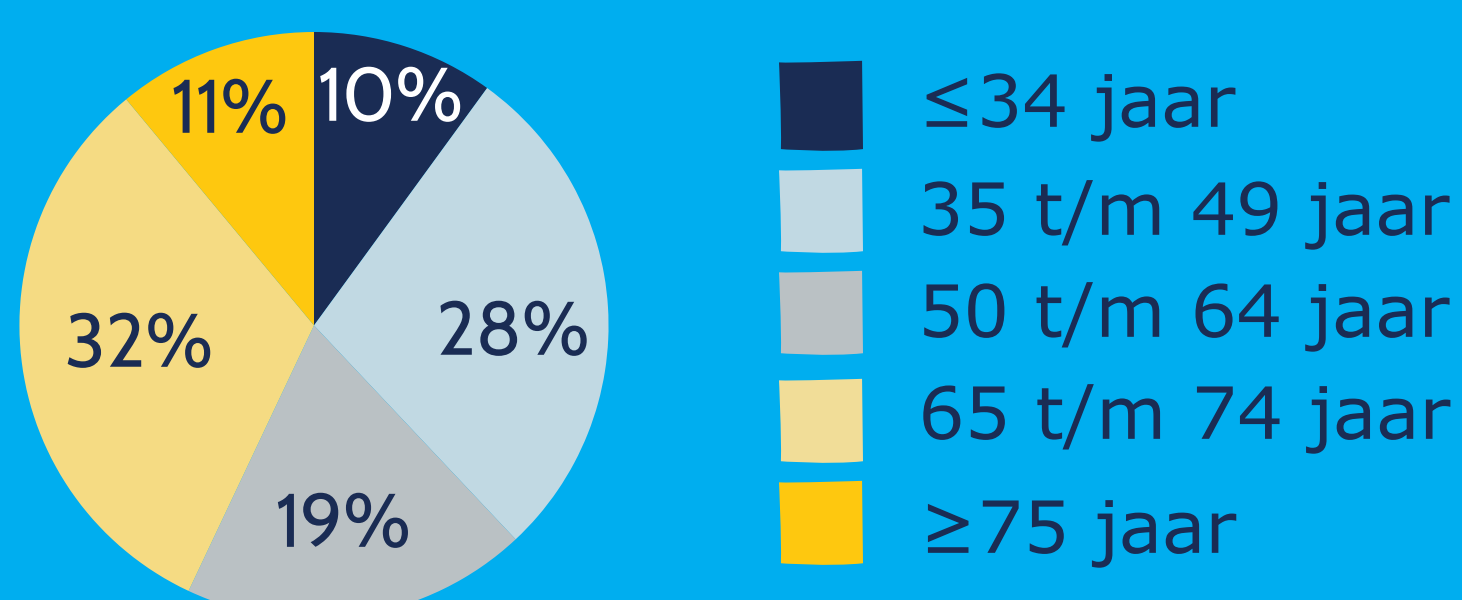


83% heeft een stevige vastzittende leuning naar boven

Geslacht



Leeftijd



Dit onderzoek naar veilig wonen is gehouden onder het gezondheidspanel van de GGD West-Brabant en de GGD Hart voor Brabant. Qua samenstelling is dit panel niet representatief voor de hele regio. Om deze reden moeten de resultaten van dit onderzoek beschouwd worden als een indicatie voor wat er leeft onder de doelgroep.