

Veiligheidsbeleving



in Midden- en West-Brabant

Iedereen wil zich veilig voelen. Helaas zijn er situaties of plekken waar men zich minder veilig voelt. Samen met de GHOR Midden-West-Brabant onderzochten we de veiligheidsbeleving van panelleden in Midden- en West-Brabant (n=1.842). Hoe veilig voelt men zich over het algemeen en wat doen men om zich veiliger te voelen. De resultaten van het panelonderzoek zijn weergegeven in deze infographic.

Wie voelt zich wel eens onveilig?

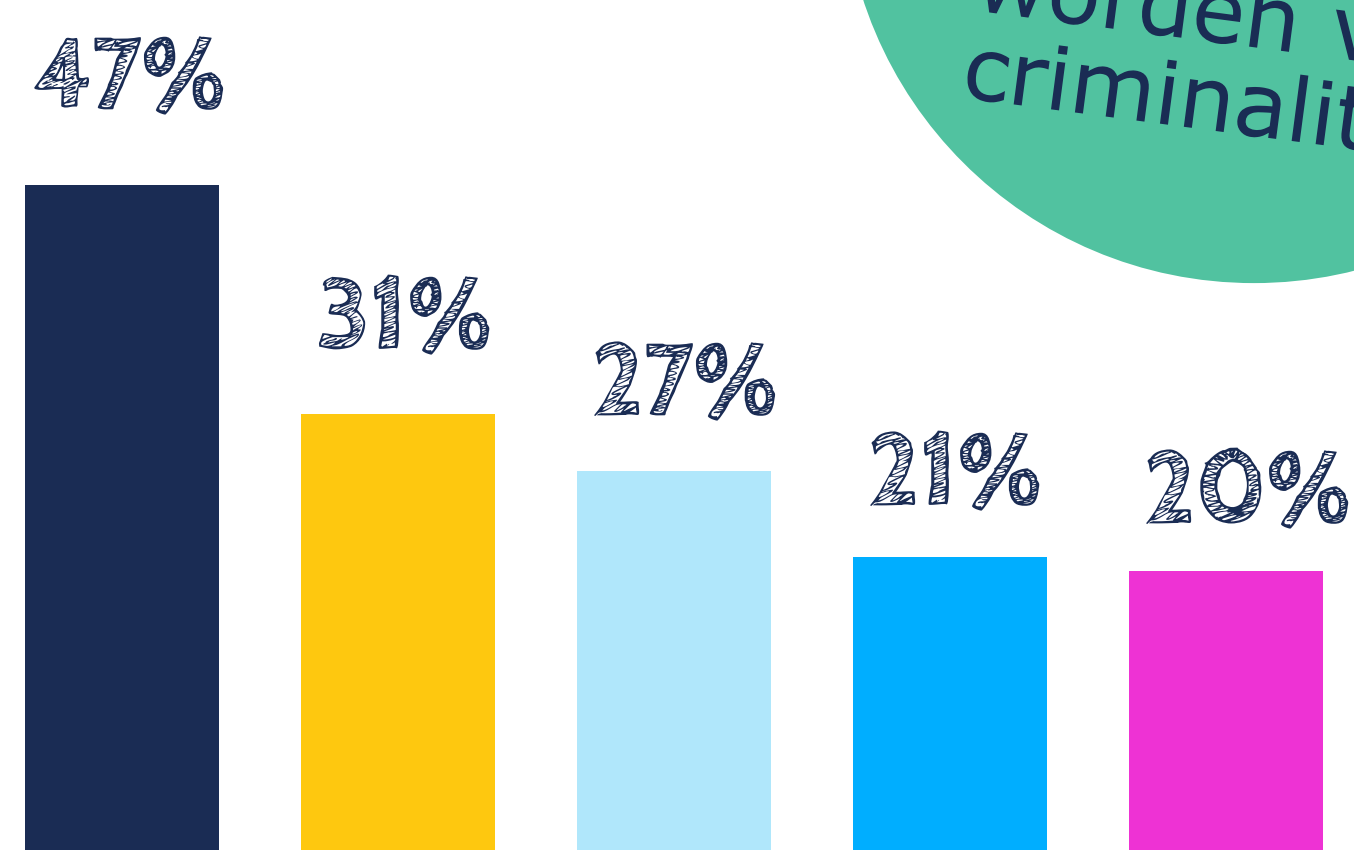
Men voelt zich vooral 's avonds/'s nachts onveilig



■ Soms/vaak (27%) ■ Zelden/nooit (73%)



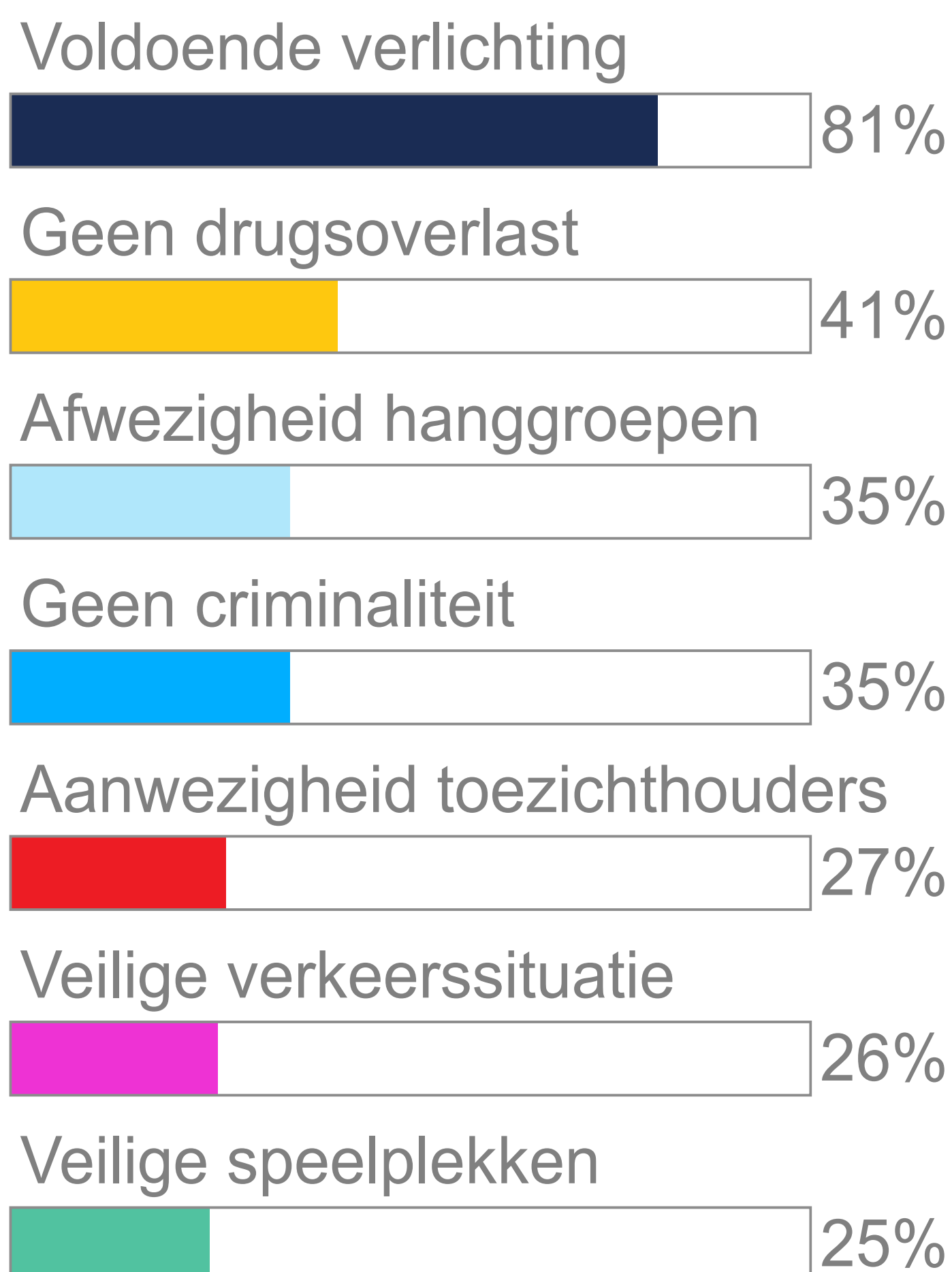
Wist je dat
34% van de vrouwen zich wel eens onveilig voelt? Dat is 2x zoveel als bij mannen!



■ <34 jaar ■ 35 t/m 49 jaar ■ 50 t/m 64 jaar
■ 65 t/m 74 jaar ■ 75 jaar en ouder

25%
Is wel eens bang zelf slachtoffer te worden van criminaliteit

Hoe ziet een veilige openbare plek er uit?



Op welke 3 plekken voelt men zich het minst veilig?

Afgelegen plekken



67%

Waar groepen rondhangen



66%

Rondom uitgaansgelegenheden



43%

Wist je dat
17% zich soms onveilig voelt als hij/zij 's avonds over straat loopt?

Wat doet men om zich thuis veiliger te voelen?

Inbraakpreventie 73%



Buurtapp 38%



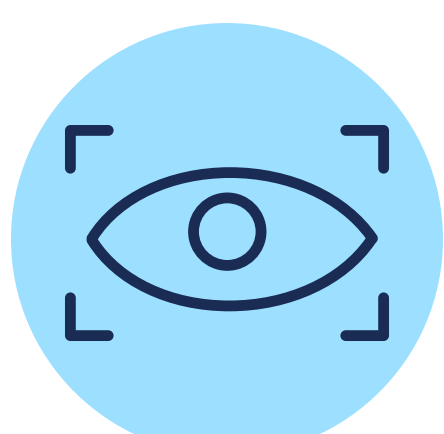
74% Rookmelder

Vluchtroute 8%



33% Koolmonoxidemelder

Huiscan door bedrijf/instantie 3%



6% Noodpakket

Wist je dat
44% van de panelleden
meer dan 2 maatregelen
neemt?

Wist je dat

12% zich 's avonds thuis soms onveilig voelt? 33% doet zelfs wel eens niet open vanwege veiligheid.

Wat doet men om zich op openbare plekken veiliger te voelen?

13%

Loopt of rijdt wel eens om om onveilige plekken te vermijden

NIET 'S AVONDS/'S NACHTS OVER STRAAT
WAARDEVOLLE SPULLEN BESCHERMEN
ZELF VERZEKERDHEID UITSTRALEN
ONVEILIGE SITUATIES VERMIJDEN
NIET OPVALLEN
ALERT ZIJN/GOED OBSERVEREN
RUSTIG BLIJVEN
VERMIJDEN BEPAALDE GROEPEN/PERSONEN
WETEN WAAR DE UITGANG/VLUCHTROUTE IS
NORMAAL GEDRAGEN
NIET (TEVEEL) WORDEN BËINVLOED DOOR ANGST
TUSSEN MENSEN BLIJVEN
NIET UITLOKKEN
VRIENDELIJKHEID UITSTRALEN
TELEFOON BIJ DE HAND
VERLICHTE PLEKKEN OPZOEKEN



Geslacht

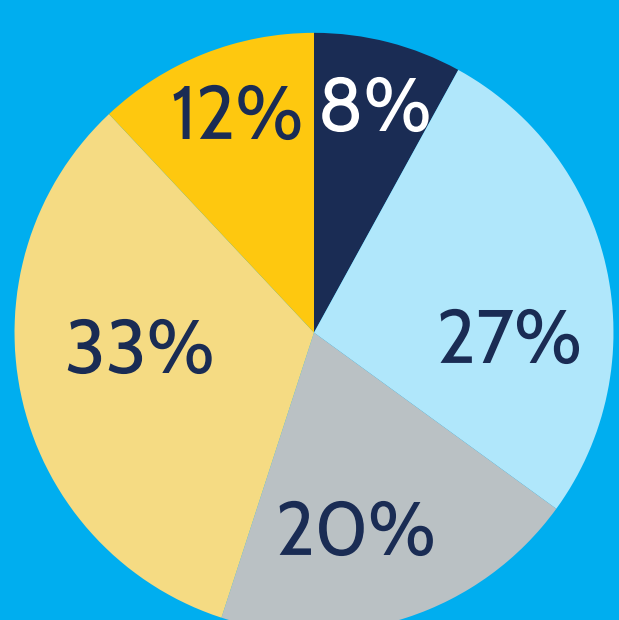


56%



44%

Leeftijd



- ≤34 jaar
- 35 t/m 49 jaar
- 50 t/m 64 jaar
- 65 t/m 74 jaar
- ≥75 jaar

Dit onderzoek naar veiligheidsbeleving is gehouden onder het gezondheidspanel van de GGD West-Brabant en de GGD Hart voor Brabant. Qua samenstelling is dit panel niet representatief voor de hele regio. Om deze reden moeten de resultaten van dit onderzoek beschouwd worden als een indicatie voor wat er leeft onder de doelgroep.